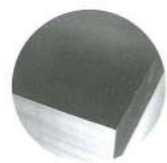


## LAMIERE NERE /

BLACK STEEL SHEETS /



### Gamma produttiva / Product range

Spessore (mm) Thickness (mm)	Peso Kg Weight Kg	Dimensioni / Dimensions Width x Length (mm)				
		1000x2000	1250x2500	1500x3000	1500x6000	2000x6000
1,5	11,8	•	•	•		
2	15,7	•	•	•		
2,5	19,6	•	•	•	•	
3	23,6	•	•	•	•	•
4	31,4	•	•	•	•	•
5	39,2	•	•	•	•	•
6	47,1	•	•	•	•	•

### Lunghezza fattibile / Feasible length

500 - 6000 mm

Norme di fabbricazione / Manufacturing standards	Designazione prodotto / Product designation	Qualità / Grade
EN10025-2	Acciai non legati per impieghi strutturali Non-alloy structural steels	S185 S235JR S275JR* S355JR*

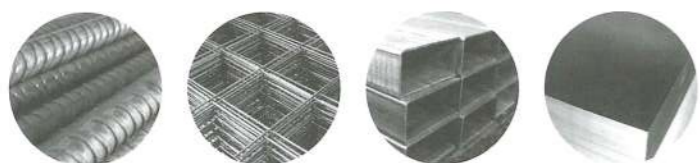
\* upon request

### Condizioni di fornitura / Supply conditions

- Tolleranze dimensionali secondo EN10051 / Dimensional tolerances according to EN10051
- Tolleranze speciali su richiesta / Special tolerances upon request
- Documenti di controllo 2.1 2.2 secondo la norma EN 10024 e indicazioni specifiche di ciascuna norma / Control documents 2.1 2.2 according to EN 10024 and other specific norm request

### Tolleranze dimensionali / Dimensional Tolerances

- Spessore nominale / Thickness: nominal  $\pm 10\%$
- Diametro esterno / Outside round section diameter:  $\pm 1\%$  with a minimum  $\pm 0,5$  mm
- Raggio di curvatura interno spigoli / Inside corner radius of curvature: max 2,5 volte lo spessore / max 2,5 times the thickness
- Concavità/convessità sui lati / External side of contoured sections:  $\pm 1\%$  del lato
- Rettilinearità barre / Bar straightness: freccia max 0,25% della lunghezza / max 0,25% of length
- Angolo di torsione barre / Bar torsion: max 2° per metro lineare / max 2° per linear meter



# IMI SUD LAMINATI SRL

### TEL. UFFICIO COMMERCIALE

081 5406014/15 - 081 540 6024/44

### FAX UFFICIO COMMERCIALE

081 7575783

### Imi Sud Laminati s.r.l.

P. Iva 06405121218  
Sede e Stabilimento:  
Via Armando Diaz, 102  
80026 Casoria (Na)

Tel. Centralino  
081 5406011  
Tel. Carico  
081 5406028

# IMI SUD LAMINATI SRL

## GAMMA DIMENSIONALE TONDO PER C.A. SALDABILE IN BARRE AD ADERENZA MIGLIORATA /

RIBBED BARS MADE OF WELDABLE STEEL FOR REINFORCED CONCRETE, OBTAINED USING THE TEMPCORE PROCESS



Diametro / Diameter	Lunghezza fascio / Length	Peso / Weight	Confezionamento / Packaging
Ø 8 - Ø 30 mm	6 mt	Ca 1100 kg	Confezione in fasci legati da vergella / Double strap fastening by wire
	12mt	Ca 2100 kg	
	Tagli a misura su richiesta / Customized length upon request		

Tolleranza sulla lunghezza / Tolerances on length:  $\pm 100$  mm

### Confezionamento / Packaging:

Lunghezza fasci  $\leq 6$  m: n° 2 legature semplici + n° 2 legature doppie - 4 fastenings for bundle length  $\leq 6$  m  
Lunghezza fasci  $\leq 12$  m: n° 4 legature semplici + n° 3 legature doppie - 7 fastenings for bundle length  $\leq 6$  m  
Le legature sono realizzate con vergella filo Ø 7 mm / Double strap fastening by 7 mm diameter wire

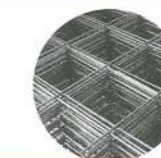
### Etichettatura / Labelling:

Ogni fascio è identificato ad una estremità con etichetta contenente / Each bundle is identified by a label containing the following information:  
• Logo IMI SUD LAMINAZIONE SRL / Company logo • Logo Certificati di Sistema Qualità / Quality System Certification • Loghi Certificazioni di Prodotto / Standards references  
• Numero di colata - lotto / Heat number • Qualità / Grade • Diametro e Lunghezza / Diameter and Length • Data di laminazione / Production date

Norma / Standard	Denominazione / Grade	Sch. Prodotto / Product	Certificati / Certificates	Stab. Produzione / Man. Plant
DM 14/01/2008	B450C	Tondo c.a.	Attestato di qualificazione 050/09-CA	IMI SUD LAMINAZIONE S.r.l. Casoria

## GAMMA RETE ELETTROSALDATA (D.M. 1086/2008) /

STANDARD WELDED MESH (ACCORDING TO THE LAW N. 1086 D.M.14/01/2008)



Tipo / Type	Ø filo / Ø wire		Maglia / MESH		Dimen. pann./SHEET		Sup. Pan. Sheet Area m.q.	Peso Pan. Sheet Wt Kg	Peso Weight kg/mq	N° Pan. N° Sheets per bundle	Peso pacco Bundle Weight Kg
	long. mm	trav. mm	long. cm	trav. cm	larg. cm	lung. cm					
5_10x10	5	5	10	10	200	300	6	18	3,08	100	1800
5_15x15	5	5	15	15	200	300	6	12,5	2,11	100	1250
5_20x20	5	5	20	20	200	300	6	9,1	1,54	100	910
5_20x20_4	5	5	20	20	225	400	9	14,33	1,59	100	1430
6_10x10	6	6	10	10	200	300	6	27	4,44	80	2160
6_15x15	6	6	15	15	200	300	6	18	3,03	80	1440
6_20x20	6	6	20	20	200	300	6	13,31	2,22	80	1065
6_20x20_4	6	6	20	20	225	400	9	20,4	2,29	80	1632
8_10x10	8	8	10	10	200	300	6	46,63	4,44	50	2330
8_15x15	8	8	15	15	200	300	6	32,36	5,39	50	1615
8_20x20	8	8	20	20	200	300	6	23,3	3,95	50	1165
8_20x20_4	8	8	20	20	225	400	9	36,7	4,08	50	1835
10_20x20	10	10	20	20	200	300	6	35,5	6,08	50	1825
10_20x20_4	10	10	20	20	225	400	9	36	4,00	50	1800

Norma / Standard	Denominazione / Grade	Sch. Prodotto / Product	Certificati / Certificates	Stab. Produzione / Man. Plant
DM 1996 (I) DM 2008 (I)	Trafilato B450A	Rete elettrosaldata nera Rete B450A	Attestato di qualificazione 04/09-CA	FAR SUD Stabilimento di Casoria

